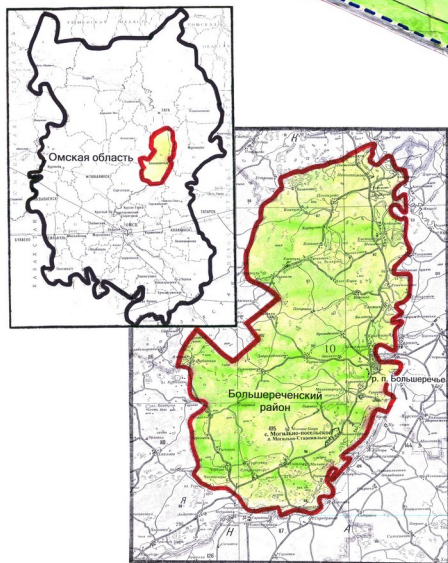


Карта градостроительного зонирования с. Могильно-Посельское д. Могильно -Сторожильск



Условные обозначения	
1, 2, 3	- Номера кварталов.
—	- Красная линия.
—	- Граница населенного пункта с. Могильно-Посельское (проектируемая)
—	- Граница населенного пункта с. Могильно-Посельское (существующая)
—	- Граница населенного пункта д. Могильно-Сторожильск (проектируемая)
—	- Граница населенного пункта д. Могильно-Сторожильск (существующая)
I	- ферма крупно-рогатого скота до 800 голов (д. Могильно-Сторожильск)
II	- склады, зернохранилища (с. Могильно-Сторожильск)
III	- кладбище (д. Могильно-Сторожильск)
IV	- центральная котельная (с. Могильно-Посельское)
V	- склады, зернохранилища, гаражи, мастерские (с. Могильно-Посельское)
VI	- склад ГСМ (с. Могильно-Посельское)
VII	- кладбище (с. Могильно-Посельское)
VIII	- пилорама, склады (с. Могильно-Посельское)
IX	- гаражи и парк по ремонту технологического оборудования и хранению с/у-техники (с. Могильно-Посельское)
X	- ферма крупно-рогатого скота до 1200 голов
ж0110	- жилая зона (жз), одноквартирные (01), дачный квартал (10), ж0112 - жилая зона (жз), ограниченная (?), одноквартирные (01).

Условные обозначения территориальных зон (подзем)	
ж01	- Жилая зона одноквартирной застройки.
ж02	- Жилая зона среднетяжелой застройки.
оцз	- Общественно - деловая зона.
пз	- Производственная зона.
кз	- Коммунально - сельская зона.
сз	- Зона сельскохозяйственного использования.
рз	- Рекреационная зона.
зс	- Зона специального назначения.

Условные обозначения санитарно-защитных зон	
—	- Санитарно - защитная зона.
Условные обозначения охранных зон	
—	- Водоохранная зона.